

MACH2XS

WHOLEGARMENT® datoriserad platt stickmaskin

MACH2®XS103/MACH2®XS123/MACH2®XS153

your choice
SHIMA SEIKI

SHIMA SEIKIs flaggskepp WHOLEGARMENT®- maskin har utvecklats ännu längre.

Flaggskeppet MACH2®XS WHOLEGARMENT® specialmaskin har 4 nålbäddar och SHIMA SEIKIs ursprungliga SlideNeedle™, vars kombination anses vara idealisk för att producera WHOLEGARMENT® stickat plagg i alla stickor.

MACH2®XS har dessutom världens första applicering av SHIMA SEIKIs patenterade sänken av fjädertyp på en 4-nålsbäddsmaskin, vilket tillåter högkvalitativ stickning av komplexa tyger såsom dimensionella strukturer. Flechage är särskilt enklare att sticka, vilket utökar det kapabla utbudet av stickningar. MACH2®XS uppnår en maximal stickhastighet på 1,6 meter per sekund. R2CARRIAGE®-systemet tillåter dessutom snabba vagnreturer för hög effektivitet per stickad bana. Hög kvalitet garanteras med i-DSCS+DTC® Digital Stitch Control System med Intelligens och Dynamic Tension Control. Att dra fördel av virtuell samplingskapacitet på vårt SDS®-ONE APEX-designsystem, blir fabriksautomation och IoT-integrerad digitalisering möjligt. Massanpassning genomförs, vilket bidrar till avfallsfri, hållbar tillverkning.

Kombinationen av MACH2®XS och APEX-serierna åstadkommer revolutionerande förändringar i det traditionellt arbetsintensiva, massförbrukande textilvärdet kedja.



4-bäddskonfiguration

MACH2®XS presenterar ett tekniskt genombrott inom modern datoriserad plattstickning, i sin konfiguration med 4 nålar, med 2 extrasångar ovanpå en konventionell V-bädd. Denna uppsättning tillåter överträffade möjligheter i stickning och överföring, vilket avsevärt utökar design- och mönstringskapaciteten i WHOLEGARMENT®-produktion. Som ett resultat är det bara SHIMA SEIKI 4-bädds WHOLEGARMENT®-maskiner som kan äkta WHOLEGARMENT® stickning i alla stickor.

Sänksystem av fjädertyp

MACH2®XS har för första gången i en 4-nålsbäddsmaskin, ett sänksystem av fjädertyp. Konventionella sänkor av tvångstyp aktiveras endast vid körning av vagnen i varje skikt och tenderar att utsätta tyger för onödig påfrestning och orsaka hoptryckta öglor och till och med garnbrott.

I skarp kontrast kan SHIMA SEIKIs fjädermekanism arbeta heltid oavsett vagnens position, och ger mjuka nedtryckningsrörelser. Följaktligen uppnås en betydande förbättring av tygkvaliteten för komplicerade mönster.



Dubbel borttagning (valfritt)

Hittills har kortärmade WHOLEGARMENT®-artiklar krävt skenbara "ärmar" för att bibehålla stabil stickning. Kallas även för "avfallsstickning", dessa skenärmar skrotas så småningom. Med det dubbla nedtagningssystemet är det möjligt att sticka en kortärmad WHOLEGARMENT®-artikel utan slöseri, vilket sparar tid, kostnader och material.

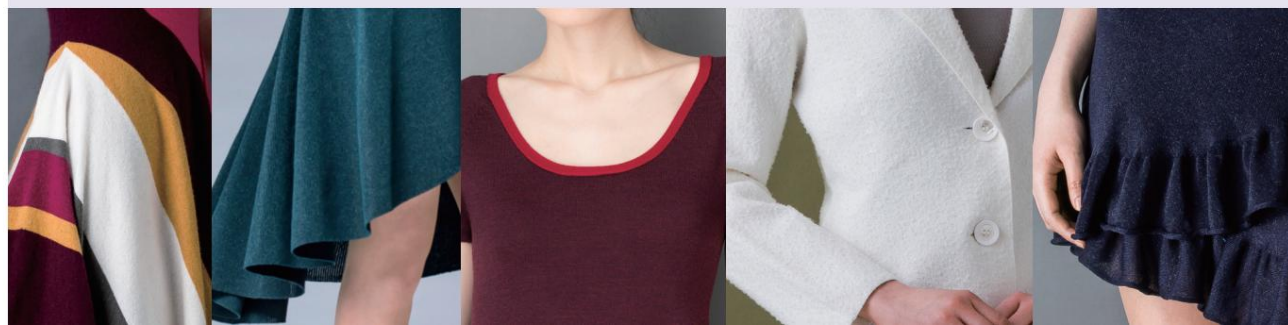
Original SlideNeedle™

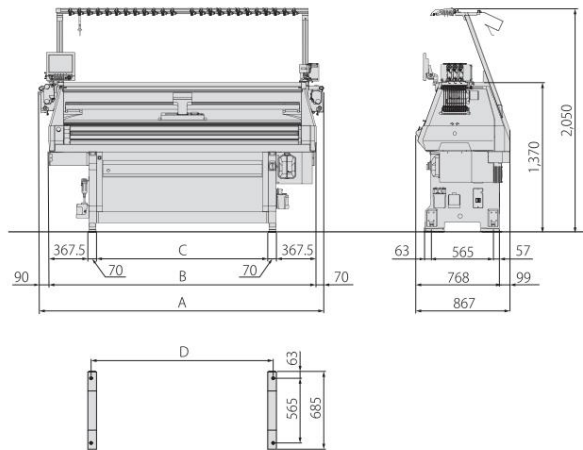
SHIMA SEIKIs original SlideNeedle™ skiljer sig avsevärt från de konventionella låsnålarna. Spärren är ersatt med en flexibel tvådelad glidmekanism som erbjuder stickningsmöjligheter som aldrig föreställts tidigare. Dessutom eliminerar användningen av glidmekanismen för överföring effektivt behovet av överföringsklämman. Detta gör att SlideNeedle™ kan vara det monterad i mitten av nålen spår, och uppnår därmed perfekt symmetrisk öglabildning för stickning av tyger av högsta möjliga kvalitet.



En användarvänligare stickmaskin

MACH2®XS har en helt ny fullfärg LCD beröringskänslig kontrollpanel med en större skärm som avsevärt förbättras jämfört med den tidigare monokromatiska skärmen. Den nya kontrollpanelen är inställd i ögonhöjd och bibehåller etablerade ergonomiska fördelar genom att föra över funktionsknappar för samtidig användning av båda händerna. Lättåtkomligt USB-gränssnitt och nätverksanslutning fortsätter för att ge förbättrad åtkomst vid dataöverföring. För de ögonblick då ström plötsligt blir otillgänglig, en reservkraft försörjning gör att arbetet kan återupptas efter strömbrott. Detta ger sinnesro att en hela plagget kommer inte att gå förlorat på grund av strömbrott.



MACH2[®]XS DIMENSIONS

	A	B	C	D
MACH2 [®] XS103	2,360	2,200	1,325	1,415
MACH2 [®] XS123	2,610	2,450	1,575	1,665
MACH2 [®] XS153	2,860	2,700	1,825	1,915

All dimensions in millimeters.

Average Weight

MACH2 [®] XS103	1,000kg (2,200 lbs.)
MACH2 [®] XS123	1,100kg (2,420 lbs.)
MACH2 [®] XS153	1,212kg (2,666 lbs.)

Actual weight is dependent upon gauge and optional equipment.

SPECIFICATIONS			
Type	M103XS	M123XS	M153XS
Gauge	8L • 12S • 15L • 18L (S: Standard hook, L: Large hook)	8L • 12S • 15S • 15L • 18L (S: Standard hook L: Large hook)	
Knitting width	Variable stroke, max 40" (100cm)	Variable stroke, max 50" (125cm)	Variable stroke, max 60" (150cm)
Knitting speed	Max 1.6m/sec. (8L: Max 1.4m/sec.) Knitting speed varies according to yarn, gauge and other knitting conditions. Speed can be programmed for 16 separate categories.		
Stitch density	120 levels, electronically controlled		
Second stitch	Motor-controlled second stitch cam allows individual adjustment of loose/tight stitches. Lower carriage only.		
Racking	Motor-driven. Max 1.5-inch racking to each side (3 inches total) for rear needlebeds and loop presser bed. Racking of upper and lower rear beds and loop presser bed are performed as one.		
Knitting system	Ultra compact 3-system (1 knitting system + 2 transfer systems), single carriage (R2CARRIAGE [®] system)		
SlideNeedle™	Two-piece slider mechanism enables complex transfers. Mounted in the center of needle groove to yield perfectly symmetrical loop formation for knitting the highest possible quality fabrics.		
Transfer	Lower needlebeds: Simultaneous transfer, front and back, independent of carriage direction. Split stitch possible without exchanging yarn carriers. Upper needlebeds: Simultaneous transfer between either upper bed to opposite lower bed, independent of carriage direction.		
Sinker system	Fixed sinker system + spring-type moveable sinker (lower needlebeds only). Spring-type moveable sinker provides gentle holddown instead of forcibly pressing down yarn.		
Stitch presser	Special motor-drive. On/off adjustment. Press-down amount can also be set according to knit, transfer, etc.		
Loop presser	Individual selection and independent control. Loop presser bed positioned above upper rear needlebed.		
Needle selection	Electromagnetic direct selection		
Setup device	Takedown comb with special setup needles. Dual takedown ¹ eliminates waste knitting regardless of sleeve length (M103XS, M123XS only).		
Pull-down device	Special pull-down mechanism with independent operation of front and rear. Precise control over entire garment width in 1.5-inch increments.		
Exit rollers	Special rollers for fabric pull-down and release. Consists of two rollers.		
Yarn cutter	Single-unit system includes 1 yarn cutter and 2 yarn grippers. Both sides standard. Lint remover.		
Air Splicer ²	Instant color changes using pressurized air. 2 units on left side; 1 unit on right side. 8 colors per unit.		
DSCS [®]	Digital Stitch Control System. Consistent loop length by digital control method. 8 lightweight, compact encoders. Left side standard.		
i-DSCS+DTC [®]	DSCS [®] with Intelligence+Dynamic Tension Control. Actively controls yarn feed in both feed and retrieval directions. Electronic control of yarn-feed tension permits high-speed knitting. 3 units. Right side standard ³ .		
Yarn feed roller	8 positions on each side. Left side double roller standard. 8 positions on left side yarn stopper device.		
Side tensions	12 on each side. Brake disk with multi-step adjustable dials.		
Yarn carriers	12 normal carriers ^{4 5}		
Top tension	24 units. One-touch easy threading. Large knots cause machine stop. Small knots cause 0-9 courses at specified knot detection speed, then automatically resume at set speed.		
Stop motion	Yarn break, large knot, fabric pileup, shock detection, piece count, over-torque, program error, etc.		
Drive system	Belt drive. AC servo motor. No lubrication necessary.		
Cleaner	Special blower-operated cleaner. Automatic operation available upon knitting a set number of pieces. Manual operation also available. Optional needle bed cleaner can be connected to the carriage.		
Safety devices	Full safety cover for noise-suppression and dust-proofing with stop motion sensor and interlock mechanism. Emergency stop switch. Emergency power off device. Ultra-low speed "crawl" setting. CE Mark. Operation lamp (see below).		
Operation lamp	Green/normal operation. Flashing green/normal stop. Flashing amber/abnormal stop.		
CONTROLLER			
Data input	USB memory interface. Ethernet 10/100 BASE-T network interface.		
Pattern memory	50,331,648 bits (1,024 wales x 16,384 addresses)		
Control unit	Built-in controller. Stored program for flat knitting machine.		
Control display	10.4-inch color LCD touch panel (800 x 600 pixels). Editing possible via display panel operation. Help/Message function. Available in English, French, Italian, Spanish, Portuguese, Turkish, Vietnamese, Chinese, Korean and Japanese.		
Back-up power	Power supply for resuming knitting after power failure.		
Power	Single phase AC220V/230V (200V-250V) 3.2kVA (1.5-2.2kW: Power consumption varies according to gauge and knitting condition)		

OPTION : (1) Dual takedown (factory option, M103XS, M123XS only) (2) Air Splicer (3) i-DSCS+DTC[®] 4 units on each side (4) Plating Carrier supported (5) Inlay carrier

SHIMA SEIKI MFG., LTD.

85 Sakata Wakayama, 641-8511 JAPAN
TEL +81-73-474-8210 FAX +81-73-474-8270

www.shimaseiki.com

Hemsida



Globalt nätverk



Fully Fashioned High Speed Knitting Machine

ISO14001 Certification: SHIMA SEIKI Headquarters is certified as an ISO14001 accredited company.

SHIMA SEIKI, MACH2, R2CARRIAGE, WHOLEGARMENT, SDS, SDS-ONE, SDS-ONE APEX, SlideNeedle, DSCS och i-DSCS+DTC är antingen registrerade varumärken eller varumärken som tillhör SHIMA SEIKI MFG., LTD. i Japan och/eller andra länder. SHIMA SEIKI har en policy för ständig förbättring av sina produkter, och därför kan specifikationer och utseenden ändras utan föregående meddelande. Kontakta din närmaste auktoriserade återförsäljare för den senaste informationen.



SAFETY NOTICE

In order to ensure safe operation of the equipment, please review all operation manuals carefully before use.